

Produkte für die Müllerei-Industrie / Produits pour l'industrie de la minoterie

**BEFESTIGUNGSELEMENTE FÜR ELEVATOREN / ELEMENTS DE FIXATION POUR ELEVATEURS**

Elevatorschrauben ähnlich DIN 15237 und Winkelverbinder  
Visserie d'élévateur analogue à DIN 15237 et cornières

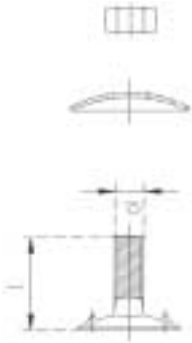


Abb. 1 / Fig. 1

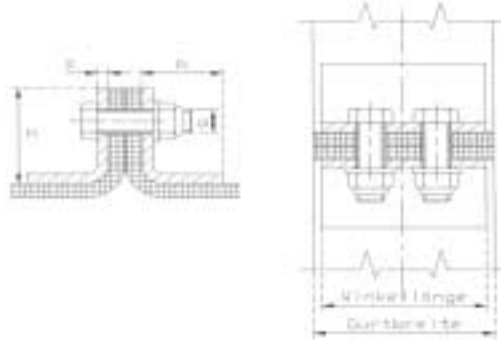


Abb. 2 / Fig. 2



Anwendung / Application

**Abbildung 1 - Elevatorschrauben ähnlich DIN 15237 / Figure 1 - Visserie d'élévateur analogue à DIN 15237**

Ausführung mit kleinem flachem Kopf, Hohlunterlagscheibe, Sechskantmutter mit Facette oder Sicherheitsmutter, Werkstoff Stahl 4.6 verzinkt  
Exécution à petite tête plate, avec rondelle concave, écrou hexagonal avec facette ou contre-écrou, matériel acier galvanisé 4.6

Ø d [mm]	Länge [mm]	15	20	25	30	35	40	45		
M6	Code Gewicht [kg/100 St.] Poids [kg/100 pcs]	BE101.0615 1.4	BE101.0620 1.4	BE101.0625 1.5	BE101.0630 1.6					
M7	Code Gewicht [kg/100 St.] Poids [kg/100 pcs]		BE101.0720 2.0	BE101.0725 2.1	BE101.0730 2.2					
M8	Code Gewicht [kg/100 St.] Poids [kg/100 pcs]		BE101.0820 2.9	BE101.0825 3.0	BE101.0830 3.1	BE101.0835 3.3	BE101.0840 3.5	BE101.0845 3.6		

Ausführung mit grossem flachem Kopf, Hohlunterlagscheibe, Sechskantmutter mit Facette oder Sicherheitsmutter, Werkstoff Stahl 4.6 verzinkt  
Exécution à grande tête plate, avec rondelle concave, écrou hexagonal avec facette ou contre-écrou, matériel acier galvanisé 4.6

Ø d [mm]	Länge [mm]	20	25	30	35	40	45	50	55	60
M7	Code Gewicht [kg/100 St.] Poids [kg/100 pcs]	BE111.0720 2.3	BE111.0725 2.4	BE111.0730 2.5	BE111.0735 2.6					
M8	Code Gewicht [kg/100 St.] Poids [kg/100 pcs]	BE111.0820 3.2	BE111.0825 3.3	BE111.0830 3.4	BE111.0835 3.7	BE111.0840 3.8	BE111.0845 4.0			
M10	Code Gewicht [kg/100 St.] Poids [kg/100 pcs]		BE111.1025 6.7	BE111.1030 7.0	BE111.1035 7.2	BE111.1040 7.4	BE111.1045 7.8		BE111.1055 8.1	BE111.1060 8.2
M12	Code Gewicht [kg/100 St.] Poids [kg/100 pcs]		BE111.1225 10.2	BE111.1230 10.3	BE111.1235 10.3	BE111.1240 11.0	BE111.1245 11.1	BE111.1250 11.2	BE111.1255 11.6	BE111.1260 12.2

**Abbildung 2 - Winkelverbinder / Figure 2 - Cornières**

Code	Gurtbreite Largeur de la courroie [mm]	Winkellänge Longueur d'angle [mm]	Teilung Partage	Lochentfernung Distance entre les trous [mm]
BE 200. 0110	110	100	1	40
BE 200. 0120	120	110	1	50
BE 200. 0130	130	120	1	60
BE 200. 0140	140	130	1	70
BE 200. 0150	150	140	1	70
BE 200. 0160	160	150	1	2 x 50
BE 200. 0170	170	160	1	2 x 50
BE 200. 0180	180	170	1	2 x 55
BE 200. 0200	200	190	1	2 x 60
BE 200. 0220	220	200	1	2 x 70

Code	Gurtbreite Largeur de la courroie [mm]	Winkellänge Longueur d'angle [mm]	Teilung Partage	Lochentfernung Distance entre les trous [mm]
BE 200. 0250	250	2 x 110	2	50
BE 200. 0270	270	2 x 120	2	60
BE 200. 0300	300	2 x 140	2	70
BE 200. 0320	320	2 x 150	2	2 x 50
BE 200. 0340	340	2 x 160	2	2 x 50
BE 200. 0350	350	2 x 170	2	2 x 55
BE 200. 0390	390	2 x 190	2	2 x 60
BE 200. 0420	420	2 x 200	2	2 x 70
BE 200. 0520	520	3 x 160	3	2 x 50
BE 200. 0650	650	4 x 160	4	2 x 50

Weitere Ausführungen und Abmessungen auf Anfrage  
Änderungen vorbehalten

Autres exécutions et dimensions sur demande  
Modification sous réserve