

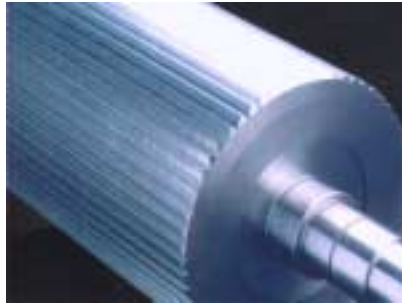
Products for the Milling Industry / *Prodotti per l'industria molitoria*

**CYLINDRICAL ROLLS FOR ROLLER MILLS / RULLI CILINDRICI PER LAMINATOI**

Cylindrical rolls for reduction, milling and crushing of cereal (grain)  
*Rulli cilindrici per la riduzione, la macinazione e la frantumazione dei cereali (grano)*



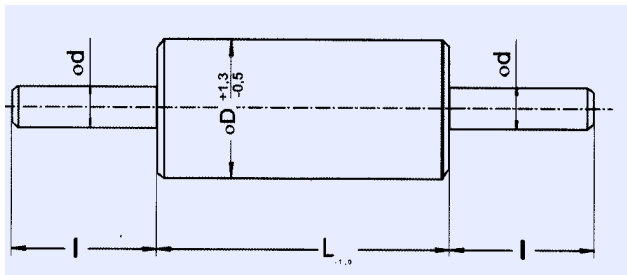
Cylindrical roll with smooth surface  
*Rulli cilindrici con superficie liscia*



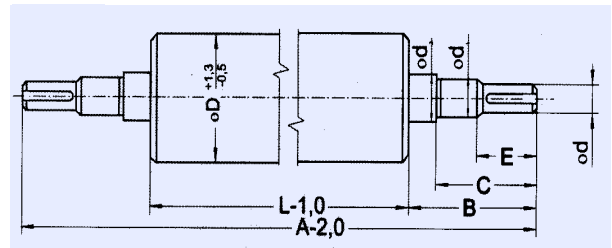
Cylindrical roll with fluted surface  
*Rulli cilindrici con superficie scanalata*



Cylindrical rolls  
*Rulli cilindrici*



Pict.1 / Fig.1



Pict. 2 / Fig. 2

Code/Codice	Pict. / Fig.	Type / Tipo	Dimensions / Dimensioni
ZW100.0000	1	Cylindrical roll, ground, 480-520 Brinell, uniform shaft diameter <i>Rulli cilindrici, rettificati, 480-520 Brinell, con diametro d'albero uniforme</i>	Roll diameter up to $D = 400$ mm Roll length up to $L = 1500$ mm <i>Diametro cilindro fino a <math>D = 400</math> mm Lunghezza cilindro fino a <math>L = 1500</math> mm</i>
ZW200.0000	2	Cylindrical roll, finished, 520-560 Brinell, fluted or smooth <i>Rulli cilindrici, finiti, 520-560 Brinell, scanalati o lisci</i>	Roll diameter up to $D = 400$ mm Roll length up to $L = 1500$ mm <i>Diametro cilindro fino a <math>D = 400</math> mm Lunghezza cilindro fino a <math>L = 1500</math> mm</i>

Surface of roll hardened from 480 to 560 Brinell up to min. depth 25 mm

*Superficie del rullo temprato di 480 a 560 Brinell fino ad una profondità minima di 25 mm.*

For orders or inquiries please indicate the dimensions mentioned in pictures 1 + 2 (sketches) as well as surface quality

*In caso di ordinazione o domanda per piacere indicare le dimensioni richieste in Fig. 1 + 2 (disegni) e la qualità di superficie*

**Further types and dimensions upon inquiry**  
Specifications are subject to change

*Ulteriori tipi e dimensioni su richiesta*  
*Modifiche senza preavviso possibili*